

35 apartamentos en venta – Altas calidades – Ubicación céntrica – Piscina y Solarium





COGITARI HOMES

## MÁLAGA CENTRUM, 35 APARTAMENTOS EN VENTA

Como consolidada promotora inmobiliaria, Cogitari Homes trabaja para ofrecer promociones inmobiliarias sostenibles y de alta calidad en el sur de España. Y así nace nuestro nuevo Residencial Málaga Centrum en Málaga capital. Málaga es la principal de la Costa del Sol y cuenta con un animado centro urbano, playas de este a oeste, un prometedor sector tecnológico y un nuevo y espectacular puerto deportivo. Como resultado, la oferta de apartamentos de alta calidad en venta en Málaga es limitada. Nuestro objetivo es ofrecer apartamentos con altos estándares en construcción y terminaciones, en lugares céntricos de la ciudad.





# UBICACIÓN

## DISTANCIAS DESDE HÉROE DE SOSTOA 90

- A ESTACIÓN DE TREN MARÍA ZAMBRANO: 700 M
- A PLAYA DE HUELIN: 500 M
- A PLAYA DE LA MALAGUETA: 3,6 KM
- A CENTRO CIUDAD: 1.9KM
- A PUERTO DE MÁLAGA: 2,5 KM



AEROPUERTO DE MÁLAGA

## HÉROE DE SOSTOA 90

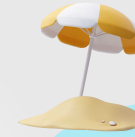
ESTACIÓN DE TREN  
MARÍA ZAMBRANO



CENTRO CIUDAD



LA PLAYA DE LA  
MALAGUETA



PUERTO DE  
MÁLAGA



## SERVICIOS CERCANOS A HÉROE DE SOSTOA 90



SUPERMERCADOS



ESTACIÓN DE TREN



CENTROS COMERCIALES



ESTACIÓN DE METRO



GIMNASIOS



PARADA DE BUS







## CARACTERÍSTICAS

35 apartamentos de dos dormitorios y dos baños con cocina y salón de concepto abierto y balcones, y 2 estudios en planta baja con orientación a Héroe de Sostoa.

Las cocinas y los baños estarán equipados con muebles de alta gama, en colaboración con la marca italiana MODULNOVA. Todo el residencial incluye Sistema de control de climatización, lavadero, trastero y posibilidades de aparcamiento.

El edificio incluye 54 plazas de aparcamiento de parking automático, trasteros, ascensor y zonas sociales en la azotea para los propietarios. El jardín y la piscina de la cubierta son exclusivos para los residentes.

Una ubicación muy urbanita, situado cerca de los principales puntos de transporte, incluyendo trenes, el metro y autobuses, ideal para cualquier persona que trabaja en el centro de la ciudad. También con fácil acceso a autovía y una amplia gama de servicios, incluyendo tiendas, la famosa calle Larios, restaurantes, bares, centros médicos, escuelas y mucho más.



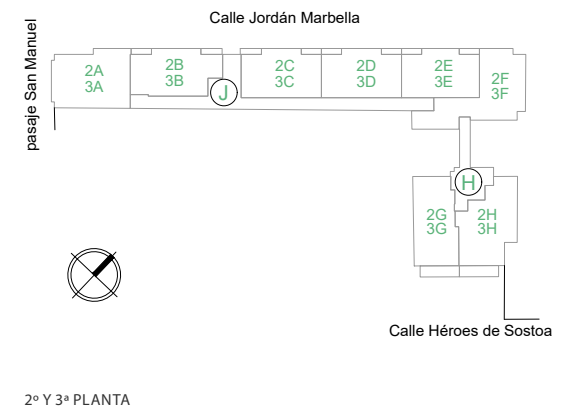
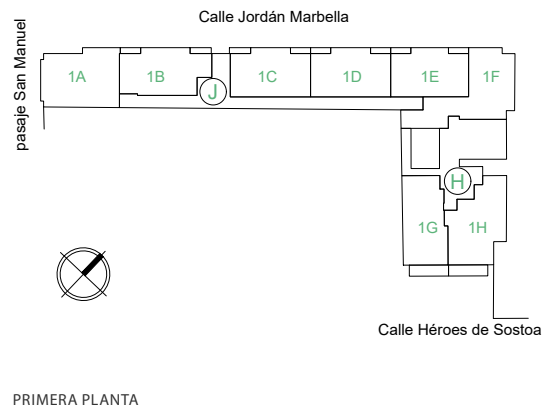
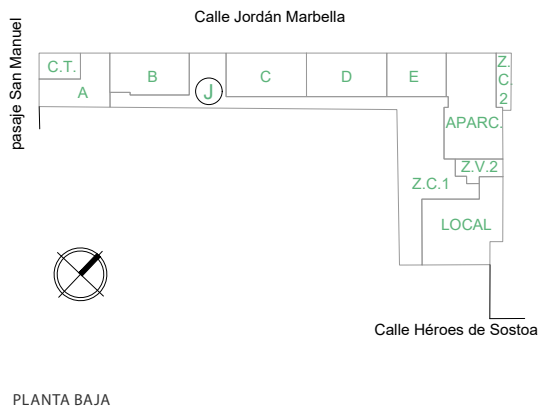
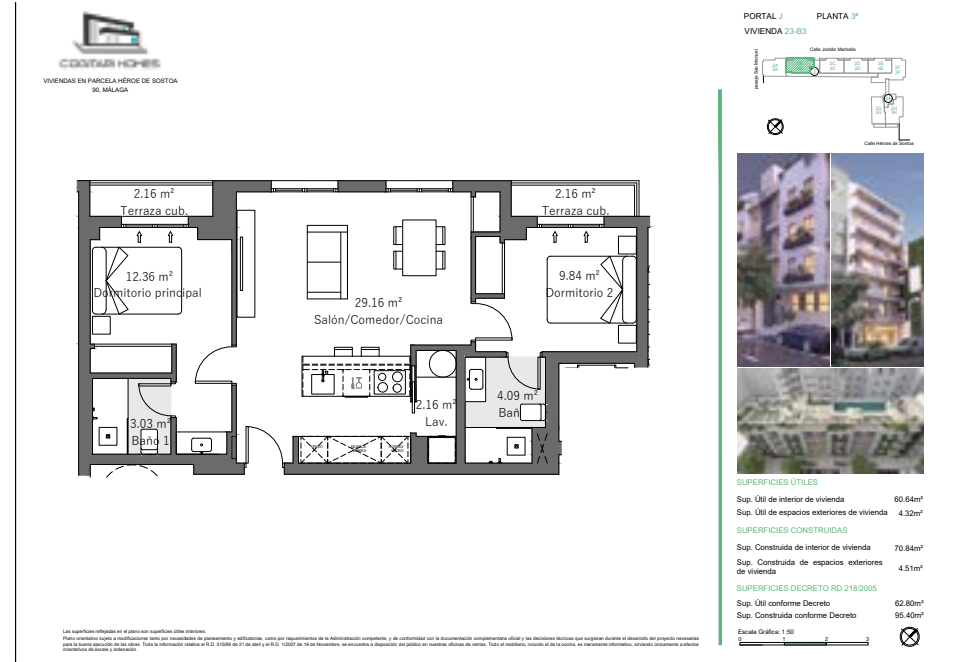
Apartamento	Dormitorios	Baños	Terrazas	Sup. Útil (m2)	Sup. Const. (m2)
0A	1	1	NO	41.52	64.82
0B	2	2	NO	51.53	78.64
0C	2	2	NO	54.97	83.6
0D	2	2	NO	54.53	83.33
0E	1	1	NO	38.74	61.17
G0	0	1	NO	38.87	64.74
H0	0	1	NO	41.9	64.74
A1	2	2	BALCÓN	65.70	103.38
B1	2	2	SI	60.62	95.41
C1	2	2	SI	58.75	92.05
D1	2	2	SI	58.27	91.65
E1	2	2	SI	56.33	88.83
F1	2	2	NO	72.98	113.94
G1	2	2	SI	58.87	95.29
H1	2	2	SI	64.35	104.32
A2	2	2	BALCÓN	65.83	103.43
B2	2	2	SI	60.64	95.40
C2	2	2	SI	58.74	92.04
D2	2	2	SI	58.29	91.66
E2	2	2	SI	56.32	88.83
F2	2	2	NO	73.04	113.96
G2	2	2	SI	59.09	95.37
H2	2	2	SI	64.53	104.36
A3	2	2	BALCÓN	65.83	103.43
B3	2	2	SI	60.64	95.4
C3	2	2	SI	58.74	92.04
D3	2	2	SI	58.29	91.66
E3	2	2	SI	56.32	88.83
F3	2	2	NO	73.04	113.96
G3	2	2	SI	59.06	95.37
H3	2	2	SI	64.53	104.36
G4	2	2	SI	58.87	95.35
H4	2	2	SI	64.37	104.24
G5	2	2	SI	59.03	95.41
H5	2	2	SI	64.30	104.30
G6	2	2	SI	59.03	95.41
H6	2	2	SI	64.30	104.30

### MÁLAGA CENTRUM, EL EDIFICIO

MÁLAGA CENTRUM lo componen dos unidades de edificio, un edificio frontal a Calle Héroe de Sostoa que consta de Bajo comercial más 6 plantas de viviendas. La cubierta del edificio será parcialmente de uso comunitario. Y un segunda edificio frontal a Calle Jordán Marbella que consta de apartamentos en bajo más 3 plantas de viviendas. En la cubierta de este edificio se sitúa la Piscina y el Solarium de uso exclusivo para todo el residencial. El acceso al aparcamiento Automatizado se efectúa por calle Jordán Marbella. Todas las viviendas son exteriores y cuentan con balcones y/o grandes ventanas.



# TIPOLOGÍA DE VIVIENDAS





Lars Christensen  
Fundador

Lars es un empresario danés con más de 30 años de experiencia en el sector de la construcción en Dinamarca y España.

Tiene gran experiencia en la construcción danesa y ha trabajado con clientes que viven en climas más fríos, que pasan mucho tiempo en sus casas, por lo que exigen unos niveles de calidad y funcionalidad mucho más altos. Esta amplia experiencia y conocimientos se han aplicado al desarrollo y gestión de nuestras propiedades españolas.



Alan Ridings  
Dirección de Obra

Alan Ridings cuenta con más de 40 años de experiencia profesional en el sector de la construcción en diversos proyectos y puestos, incluyendo la renovación y nueva construcción de villas y apartamentos residenciales, comerciales, de ocio, oficinas, instalaciones deportivas, hoteles y construcción de torres.

Tiene una amplia experiencia en el mercado español de la construcción, ya que ha trabajado durante más de 20 años para Bovis Lend Lease, empresa especializada en proyectos y construcción con sede en Madrid.



Ana Pérez del Pulgar  
Jefa de Ventas

Más de 25 años de experiencia profesional en el sector del lujo para empresas nacionales e internacionales. Ha sido especialista en ventas y atención al cliente en diversos sectores, como en retail, hostelería, construcción e inmobiliario.

Nacida en Málaga, especialista en venta de obra nueva, Se caracteriza por su implicación y acompañamiento al cliente durante todo el proceso de compra hasta la entrega de la vivienda con un servicio post-venta personalizado. Atención al detalle y anticipación a las necesidades son su máxima, haciendo de la excelencia su marca personal. Ana es Licenciada en Empresariales y Dirección Hotelera por la EST Costa del Sol - UNED y Master Inmobiliario por la REBS.













COGITARI HOMES

[www.cogitarihomes.com](http://www.cogitarihomes.com)

Las imágenes y/o infografías que aparecen en este documento son de carácter informativo, no tienen valor contractual y podrán sufrir variaciones por exigencias técnicas, legales o a iniciativa de la Dirección Facultativa del proyecto. Las infografías del presente catálogo podrían no reflejar exactamente los espacios o el entorno del edificio. El mobiliario, los modelos y acabados de los materiales, la decoración y las soluciones constructivas representadas no son vinculantes sino una mera representación gráfica de una posible decoración, incluyendo o no las opciones, reformas y/o extras que el cliente puede ejecutar o elegir a la hora de reservar el producto, y por lo tanto el coste de serie de las viviendas podrían variar en función a las opciones posibles y las diferentes combinaciones a elegir, las cuales pueden variar en el tiempo.